



บันทึกข้อความ

ส่วนราชการ งานพืชและทรัพย์สิน กองคลัง เทศบาลตำบลไทรโยง-ไชยวาล

ที่ นม ๕๔๘๐๒.๒/

วันที่ ๒๑ ตุลาคม ๒๕๖๔

เรื่อง รายงานผลการจัดซื้อจัดจ้างหรือการจัดหาพัสดุ ประจำปี ๒๕๖๔

เรียน นายกเทศมนตรีตำบลไทรโยง-ไชยวาล

เรื่องเดิม

ตามที่เทศบาลตำบลไทรโยง-ไชยวาล ได้ประกาศใช้เทศบัญญัติงบประมาณรายจ่ายประจำปีงบประมาณ พ.ศ. ๒๕๖๔ เมื่อวันที่ ๒๓ เดือน กันยายน พ.ศ. ๒๕๖๓ เพื่อให้การบริหารงานพัสดุเป็นไปอย่างมีประสิทธิภาพ

ข้อเท็จจริง

งานพืชและทรัพย์สิน ได้จัดทำรายงานผลการจัดซื้อจัดจ้าง ประจำปีงบประมาณ ๒๕๖๔ เรียบร้อยแล้ว รายละเอียดปรากฏแบบรายงานที่แนบมาพร้อมนี้

ข้อพิจารณา / ข้อเสนอแนะ

เพื่อให้การดำเนินการเป็นไปตามพระราชบัญญัติการจัดซื้อจัดจ้างและการบริหารพัสดุภาครัฐ พ.ศ. ๒๕๖๐ และระเบียบกระทรวงการคลังว่าด้วยการจัดซื้อจัดจ้างและการบริหารพัสดุภาครัฐ พ.ศ. ๒๕๖๐

จึงเรียนมาเพื่อโปรดพิจารณาดำเนินการต่อไป

(นางสาวชนิตา ใจธรรม)

ผู้ช่วยเจ้าหน้าที่

(นางสาวอภิชญา ชุนปิยภักดี)

เจ้าหน้าที่

เรียน ปลัดเทศบาลตำบลไทรโยง-ไชยวาล

-เพื่อโปรดพิจารณา

(นางสาวลำจวน กิตติเวทยานุสรณ์)

หัวหน้าเจ้าหน้าที่

เรียน นายกเทศมนตรีตำบลไทรโยง-ไชยวาล

-เพื่อโปรดพิจารณา

คำสั่งนายกเทศมนตรีตำบลไทรโยง-ไชยวาล

() อนุมัติ

() ไม่อนุมัติ เพราะ.....

(นายวุฒิชัย ต้นสำโรง)

นายกเทศมนตรีตำบลไทรโยง-ไชยวาล

(นางสาวสุดใจ ศรีระกิง)

ปลัดเทศบาลตำบลไทรโยง-ไชยวาล



ประกาศเทศบาลตำบลไทรโยง-ไชยवाल
เรื่อง รายงานผลการจัดซื้อจัดจ้างหรือการจัดหาพัสดุ ประจำปี ๒๕๖๔

เทศบาลตำบลไทรโยง-ไชยवाल ได้จัดทำรายงานผลการจัดซื้อจัดจ้างหรือการจัดหาพัสดุ ประจำปี ๒๕๖๔ เพื่อให้สอดคล้องและเป็นไปตามแผนปฏิบัติการจัดซื้อจัดจ้างของปีงบประมาณ ๒๕๖๔ (รายละเอียดตามเอกสารแนบท้ายประกาศ)

จึงประกาศเพื่อทราบโดยทั่วกัน

ประกาศ ณ วันที่ ๒๑ เดือน ตุลาคม พ.ศ. ๒๕๖๔

(นายวุฒิชัย ต้นสำโรง)

นายกเทศมนตรีตำบลไทรโยง-ไชยवाल

รายงานผลการจัดซื้อจัดจ้างหรือการจัดหาพัสดุประจำปี ๒๕๖๔

เทศบาลตำบลไทรโยง-ไชยวาล ได้จัดทำรายงานผลการจัดซื้อจัดจ้างหรือการจัดหาพัสดุประจำปี ๒๕๖๔ เพื่อให้สอดคล้องและเป็นไปตามแผนปฏิบัติการจัดซื้อจัดจ้างของปีงบประมาณ ๒๕๖๔ โดยการจัดซื้อจัดจ้างหรือการจัดหาพัสดุประจำปี ๒๕๖๔ แยกได้ ดังนี้

๑. โครงการตามข้อบัญญัติและตั้งจ่ายรายการใหม่ ประจำปีงบประมาณ ๒๕๖๔		
๑.๑ โครงการจัดซื้อ	จำนวน ๒๓	โครงการ
๑.๒ โครงการจัดจ้าง	จำนวน ๘	โครงการ
๒. โครงการจ่ายขาดเงินสะสม ประจำปีงบประมาณ ๒๕๖๓		
๒.๑ โครงการจัดซื้อ	จำนวน ๐	โครงการ
๒.๒ โครงการจัดจ้าง	จำนวน ๙	โครงการ
๓. โครงการกัณเงิน ประจำปีงบประมาณ ๒๕๖๓		
๓.๑ โครงการจัดซื้อ	จำนวน ๑	โครงการ
๓.๒ โครงการจัดจ้าง	จำนวน ๔	โครงการ
รวมทั้งสิ้น	๔๕	โครงการ

สรุปผลการวิเคราะห์การจัดซื้อจัดจ้าง ประจำปีงบประมาณ ๒๕๖๔

- การจัดซื้อจัดจ้างด้วยวิธีเฉพาะเจาะจง จำนวน ๔๓ ครั้ง รวมเงินงบประมาณ ๕,๕๘๓,๒๒๐ บาท รวมวงเงินจัดซื้อจัดจ้าง ๔,๘๘๙,๗๑๓ บาท คิดเป็นร้อยละ ๘๗.๗๕ ของจำนวนครั้งที่ดำเนินการ
- การจัดซื้อจัดจ้างด้วยวิธีประกวดราคาอิเล็กทรอนิกส์ (e-bidding) จำนวน ๒ ครั้ง รวมเงินงบประมาณ ๑,๕๕๑,๕๐๐ บาท รวมวงเงินจัดซื้อจัดจ้าง ๑,๒๓๕,๐๐๐ บาท คิดเป็นร้อยละ ๗๙.๖๐ ของจำนวนครั้งที่ดำเนินการทั้งหมด
- การจัดซื้อจัดจ้างด้วยวิธีคัดเลือก จำนวน - ครั้ง คิดเป็นร้อยละ ๐.๐๐ ร้อยละการประหยัดงบประมาณของหมวดครุภัณฑ์ คิดเป็นร้อยละ - ร้อยละการประหยัดงบประมาณของหมวดที่ดินและสิ่งก่อสร้าง คิดเป็นร้อยละ ๗.๘๗

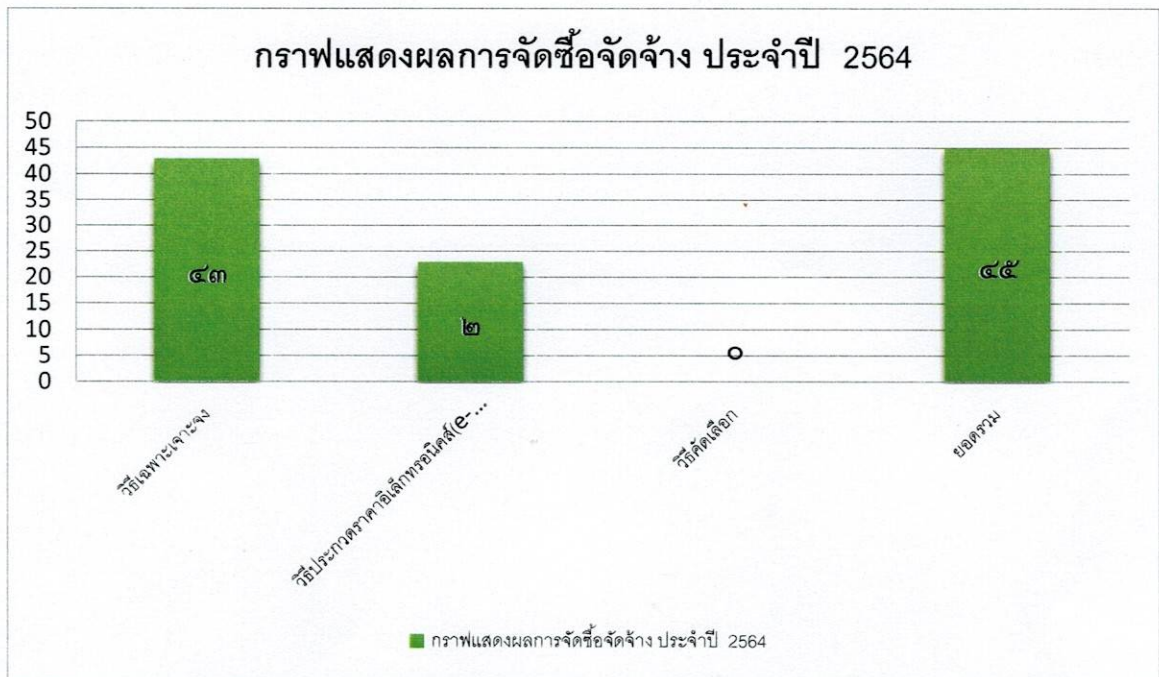
ประเด็นปัญหาและอุปสรรคการจัดซื้อจัดจ้าง

- ปัญหาเรื่องระยะเวลาในการดำเนินงานให้จัดซื้อจัดจ้างเร่งด่วน กระชั้นชิด ส่งผลให้เกิดความเสี่ยงที่จะเกิดข้อผิดพลาดในการดำเนินงานได้
- การสืบราคากลางจากผู้มีอาชีพอาจใช้เวลานาน เนื่องจากบางโครงการต้องรอการสืบราคาจากหลาย
- ข้อกฎหมาย ระเบียบ หนังสือสั่งการ มีการเปลี่ยนแปลงอยู่เสมอ ทำให้เกิดความไม่เข้าใจอย่างชัดเจน

แนวทางแก้ไข

-ติดตามผลการดำเนินการจัดซื้อจัดจ้างให้ละเอียดรอบคอบและรัดกุม ให้เป็นประโยชน์ต่อทางราชการให้มากที่สุด

-เจ้าหน้าที่ควรได้เข้ารับการฝึกอบรมเพื่อศึกษาข้อกฎหมาย ระเบียบ หนังสือสั่งการ มากยิ่งขึ้น



หมวดที่ดินและสิ่งก่อสร้าง								
ลำดับ	ชื่อโครงการ	งบประมาณที่ได้รับ	งบประมาณที่ใช้จริง	ส่วนต่าง	คิดเป็น	ประเภทจัดหา		หมายเหตุ
		(บาท)	(บาท)	(บาท)	ร้อยละ	จัดซื้อ	จัดจ้าง	
๑	ก่อสร้างเทลานคอนกรีตเสริมเหล็ก ลานใต้โดม	๔๕๘,๐๐๐	๔๕๘,๐๐๐	-	-		✓	กันเงิน ๒๕๖๓
๒	จ้างซ่อมแซมครุภัณฑ์ขนาดใหญ่	๔๓๒,๘๙๐	๔๒๘,๐๐๐	๔,๘๙๐	๑		✓	
๓	ก่อสร้างหินคลุกถนนายเมือง ปราบครบุรี -สุดเขตเทศบาลฯ	๓๕๑,๗๐๐	๓๒๔,๐๐๐	๒๗,๗๐๐	๘		✓	
๔	ก่อสร้างถนนคอนกรีตเสริมเหล็ก ถนนอิสราภาพ-ช่วงที่ ๕	๔๐๒,๙๐๐	๓๙๕,๐๐๐	๗,๙๐๐	๒		✓	
๕	ก่อสร้างถนนแอสฟัลต์คอนกรีตสาย แสนสุข ๔	๓๓๗,๐๐๐	๒๘๔,๐๐๐	๕๓,๐๐๐	๑๖		✓	จ่ายขาด ๒๕๖๓
๖	ก่อสร้างถนนคอนกรีตเสริมเหล็ก หลัง โรงเรียนบ้านไชยวาล	๖๗๑,๕๐๐	๕๑๕,๐๐๐	๑๕๖,๕๐๐	๒๓		✓	จ่ายขาด ๒๕๖๓
๗	ก่อสร้างแอสฟัลต์คอนกรีต หลังบ้าน ช่างทุม	๘๘๐,๐๐๐	๗๒๐,๐๐๐	๑๖๐,๐๐๐	๑๘		✓	กันเงิน ๒๕๖๓
๘	ก่อสร้างเทพื้นคอนกรีตศูนย์พัฒนา เด็กเล็ก	๕๗,๐๐๐	๕๒,๐๐๐	๕,๐๐๐	๙		✓	
๙	ก่อสร้างปรับปรุงรางระบายน้ำ บ้าน นางหลง น้ดครบุรี	๖๓๓,๑๐๐	๑๑๙,๐๐๐	๕๑๔,๑๐๐	๘๑		✓	กันเงิน ๒๕๖๓
๑๐	ก่อสร้างโครงการวางท่อระบายน้ำ บ้านนางสุพัฒนา เอ็นพีแก้ว	๓๕๖,๐๐๐	๓๕๖,๐๐๐	-	-		✓	กันเงิน ๒๕๖๓
๑๑	ก่อสร้างโครงการถนนคอนกรีตเสริม เหล็กสายบ้านนางประนม ศรีคลชาญ	๑๘๐,๕๐๐	๑๘๐,๕๐๐	-	-		✓	
๑๒	ก่อสร้างโครงการถนนคอนกรีตเสริม เหล็กสายบเนินายสมพร อักษรระน้อย	๑๗๔,๘๐๐	๑๗๓,๓๐๐	๑,๕๐๐	๑		✓	
๑๓	ก่อสร้างโครงการ ถนน คสล.พร้อม วางท่อระบายน้ำ ช่างบ้านนายชาติ ใจธรรม	๘๓,๖๐๐	๘๒,๐๐๐	๑,๖๐๐	๒		✓	จ่ายขาด ๒๕๖๔
๑๔	ก่อสร้างโครงการ ถนน คสล.พร้อม วางท่อระบายน้ำ คสล.สายชุมชนดอน แสนสุข ช่างบ้านสังข์วาล เหลืองกระ โทก	๓๒๒,๓๐๐	๓๒๐,๐๐๐	๒,๓๐๐	๑		✓	จ่ายขาด ๒๕๖๔
๑๕	ก่อสร้างโครงการวางระบายน้ำบ้าน นายอนันต์ -บ้านนางสาววิดา	๒๓๓,๔๓๐	๒๓๑,๐๐๐	๒,๔๓๐	๑		✓	

หมวดที่ดินและสิ่งก่อสร้าง								
ลำดับ	ชื่อโครงการ	งบประมาณที่ได้รับ	งบประมาณที่ใช้จริง	ส่วนต่าง	คิดเป็น	ประเภทจัดหา		หมายเหตุ
		(บาท)	(บาท)	(บาท)	ร้อยละ	จัดซื้อ	จัดจ้าง	
๑๖	ก่อสร้างวางระบายน้ำคอนกรีตเสริมเหล็ก (รางตัวยู) ชุมชนดอนแสนสุข	๒๕๐,๐๐๐	๒๔๘,๕๐๐	๑,๕๐๐	๑		✓	จ่ายขาด ๒๕๖๔
๑๗	ก่อสร้างขยายผิวพื้นคอนกรีตบริเวณอาคารอเนกประสงค์	๑๓๐,๐๐๐	๑๒๓,๐๐๐	๗,๐๐๐	๕		✓	
๑๘	ก่อสร้างวางระบายน้ำ คสล.(รางตัวยู) ชุมชนดอนแสนสุข ข้างบ้านนางน้ำอ้อย ชาญกระโทก	๒๕๐,๐๐๐	๒๒๙,๕๐๐	๒๐,๕๐๐	๘		✓	จ่ายขาด ๒๕๖๔
๑๙	ก่อสร้างวางระบายน้ำ คสล.สาย ชุมชนหนองสะเดา ข้างบ้านนายประเสริฐ ถึงบ้านหยวก	๔๓๐,๐๐๐	๔๒๘,๐๐๐	๒,๐๐๐	๐		✓	จ่ายขาด ๒๕๖๔
๒๐	ก่อสร้าง ถนน คสล.สายชุมชนหนองสะเดา ข้างบ้านนายคำ ถึงบ้านนายสัมฤทธิ์	๘๓,๖๐๐	๘๓,๐๐๐	๖๐๐	๑		✓	จ่ายขาด ๒๕๖๔
๒๑	ก่อสร้างถนน คสล.นชุมชนไทรโยง๒ ข้างบ้านนาสมคูล อุ่มครบุรี	๒๗,๙๐๐	๒๗,๐๐๐	๙๐๐	๓		✓	จ่ายขาด ๒๕๖๔
รวม		๖,๗๔๖,๒๒๐	๕,๗๗๖,๘๐๐	๙๖๙,๔๒๐	๑๘๑			

หมวดครุภัณฑ์

ลำดับ	ชื่อโครงการ	งบประมาณที่ได้รับ	งบประมาณที่ใช้จริง	ส่วนต่าง	คิดเป็น	ประเภทจัดหา		หมายเหตุ
		(บาท)	(บาท)	(บาท)	ร้อยละ	จัดซื้อ	จัดจ้าง	
๑	เครื่องคอมพิวเตอร์โน้ตบุ๊ก	๒๒,๐๐๐	๒๑,๕๐๐	๕๐๐	๒.๒๗	✓		กัณเงิน ๒๕๖๓
๒	เครื่องคอมพิวเตอร์โน้ตบุ๊ก	๒๒,๐๐๐	๒๑,๕๐๐	๕๐๐	๒.๒๗	✓		ตั้งจ่ายรายการใหม่
๓	เครื่องพิมพ์แบบฉีดหมึกพร้อมติดตั้งหมึกพิมพ์	๔,๓๐๐	๔,๒๐๐	๑๐๐	๒.๓๓	✓		ตั้งจ่ายรายการใหม่
๔	เครื่องคอมพิวเตอร์โน้ตบุ๊ก	๒๒,๐๐๐	๒๑,๕๐๐	๕๐๐	๒.๒๗	✓		
๕	เครื่องคอมพิวเตอร์โน้ตบุ๊ก	๒๒,๐๐๐	๒๑,๕๐๐	๕๐๐	๒.๒๗	✓		
๖	เครื่องตัดหญ้าสะพายข้ออ่อน	๑๐,๙๐๐	๑๐,๙๐๐	-	-	✓		
๗	เครื่องตัดหญ้าสะพายข้ออ่อน	๑๐,๙๐๐	๑๐,๙๐๐	-	-	✓		
๘	รถตัดหญ้า ๔ ล้อ	๑๓,๐๐๐	๑๓,๐๐๐	-	-	✓		
๙	เครื่องคอมพิวเตอร์สำหรับประมวลผลที่๑	๒๒,๐๐๐	๒๑,๕๐๐	๕๐๐	๒.๒๗	✓		
๑๐	เครื่องพิมพ์แบบฉีดหมึกพร้อมติดตั้งหมึกพิมพ์	๔,๓๐๐	๔,๒๐๐	๑๐๐	๒.๓๓	✓		
๑๑	ล้อวัดระยะ	๓,๐๐๐	๑,๘๙๐	๑,๑๑๐	๓๗.๐๐	✓		
๑๒	เครื่องขยายเสียง	๑๖,๕๐๐	๑๖,๔๗๘	๒๒	๐.๑๓	✓		ตั้งจ่ายรายการใหม่
๑๓	เครื่องสำรองไฟ	๓๔,๘๐๐	๓๔,๒๐๐	๖๐๐	๑.๗๒	✓		
๑๔	เครื่องพิมพ์ Multifuncion เลเซอร์	๑๐,๐๐๐	๙,๘๐๐	๒๐๐	๒.๐๐	✓		
๑๕	เครื่องพิมพ์ แบบฉีดหมึก	๖,๓๐๐	๖,๒๕๐	๕๐	๐.๗๙	✓		
๑๖	ตู้เหล็กแบบ ๔ ล้นชัก	๒๐,๗๐๐	๒๐,๗๐๐	-	-	✓		ตั้งจ่ายรายการใหม่
๑๗	ตู้เหล็กบานเลื่อนกระจก	๕,๕๐๐	๕,๕๐๐	-	-	✓		
๑๘	ตู้เหล็กบานเลื่อนกระจก	๕,๕๐๐	๕,๕๐๐	-	-	✓		
๑๙	โต๊ะพร้อมเก้าอี้ จำนวน ๑๐ ชุด	๗๐,๐๐๐	๔๕,๐๐๐	๒๕,๐๐๐	๓๕.๗๑	✓		
๒๐	เครื่องตัดหญ้าสะพายข้ออ่อน	๑๐,๙๐๐	๙,๙๙๕	๙๐๕	๘.๓๐	✓		
๒๑	ตู้เหล็กแบบ ๔ ล้นชัก	๖,๙๐๐	๖,๙๐๐	-	-	✓		
๒๒	โต๊ะทำงาน	๑๐,๐๐๐	๑๐,๐๐๐	-	-	✓		
๒๓	เก้าอี้ผู้บริหาร	๕,๐๐๐	๕,๐๐๐	-	-	✓		
๒๔	เครื่องเลื่อยโซยนต์	๓๐,๐๐๐	๓๐,๐๐๐	-	-	✓		ตั้งจ่ายรายการใหม่
รวม		๓๘๘,๕๐๐	๓๕๗,๙๑๓	๓๐,๕๘๗	๑๐๑.๖๘			

หมวดที่ดินและสิ่งก่อสร้าง(กันเงิน๒๕๖๓)

ลำดับ	ชื่อโครงการ	งบประมาณที่ได้รับ	งบประมาณที่ใช้จริง	ส่วนต่าง
		(บาท)	(บาท)	(บาท)
๑	ก่อสร้างเทลานคอนกรีตเสริมเหล็กลานใต้โดม	๔๕๘,๐๐๐	๔๕๘,๐๐๐	-
๒	ก่อสร้างแอสฟัลต์คอนกรีต หลังบ้านช่างท่อม	๘๘๐,๐๐๐	๗๒๐,๐๐๐	๑๖๐,๐๐๐
๓	ก่อสร้างปรับปรุงวางระบายน้ำ บ้านนางหลง นัตครบุรี	๖๓๓,๑๐๐	๑๑๙,๐๐๐	๕๑๔,๑๐๐
๔	ก่อสร้างโครงการวางท่อระบายน้ำบ้านนางสุพัฒน์ เอ็นฝักแวน	๓๕๖,๐๐๐	๓๕๖,๐๐๐	-
รวม		๒,๓๒๗,๑๐๐	๑,๖๕๓,๐๐๐	๖๗๔,๑๐๐

หมวดที่ดินและสิ่งก่อสร้าง(ข้อบัญญัติ๒๕๖๔)

ลำดับ	ชื่อโครงการ	งบประมาณที่ได้รับ	งบประมาณที่ใช้จริง	ส่วนต่าง
		(บาท)	(บาท)	(บาท)
๑	จ้างซ่อมแซมครุภัณฑ์ขนาดใหญ่	๔๓๒,๘๙๐	๔๒๘,๐๐๐	๔,๘๙๐
๒	ก่อสร้างหินคลุกถนนายเมือง ปราบครบุรี-สุดเขตเทศบาลฯ	๓๕๑,๗๐๐	๓๒๔,๐๐๐	๒๗,๗๐๐
๓	ก่อสร้างถนนคอนกรีตเสริมเหล็ก ถนนอิสรภาพ-ช่วงที่ ๕	๔๐๒,๙๐๐	๓๙๕,๐๐๐	๗,๙๐๐
๔	ก่อสร้างเทพื้นคอนกรีตศูนย์พัฒนาเด็กเล็ก	๕๗,๐๐๐	๕๒,๐๐๐	๕,๐๐๐
๕	ก่อสร้างโครงการถนนคอนกรีตเสริมเหล็กสายบ้านนางประนม ศรีคลชาญ	๑๘๐,๕๐๐	๑๘๐,๕๐๐	-
๖	ก่อสร้างโครงการถนนคอนกรีตเสริมเหล็กสายบเนนายสมพร อักษรสรระน้อย	๑๗๔,๘๐๐	๑๗๓,๓๐๐	๑,๕๐๐
๗	ก่อสร้างโครงการวางระบายน้ำบ้านนายอนันต์ -บ้านนางสาววิริตา	๒๓๓,๔๓๐	๒๓๑,๐๐๐	๒,๔๓๐
๘	ก่อสร้างขยายผิวพื้นคอนกรีตบริเวณอาคารอเนกประสงค์	๑๓๐,๐๐๐	๑๒๓,๐๐๐	๗,๐๐๐
รวม		๑,๙๖๓,๒๒๐	๑,๙๐๖,๘๐๐	๕๖,๔๒๐

หมวดที่ดินและสิ่งก่อสร้าง(จ่ายขาด๒๕๖๓)

ลำดับ	ชื่อโครงการ	งบประมาณที่ได้รับ	งบประมาณที่ใช้จริง	ส่วนต่าง
		(บาท)	(บาท)	(บาท)
๑	ก่อสร้างถนนแอสฟัลคอนกรีตสายแสนสุข ๔	๓๓๗,๐๐๐	๒๘๔,๐๐๐	๕๓,๐๐๐
๒	ก่อสร้างถนนคอนกรีตเสริมเหล็ก หลังโรงเรียนบ้านไชยवाल	๖๗๑,๕๐๐	๕๑๕,๐๐๐	๑๕๖,๕๐๐
รวม		๑,๐๐๘,๕๐๐	๗๙๙,๐๐๐	๒๐๙,๕๐๐

หมวดที่ดินและสิ่งก่อสร้าง(จ่ายขาด๒๕๖๔)

ลำดับ	ชื่อโครงการ	งบประมาณที่ได้รับ	งบประมาณที่ใช้จริง	ส่วนต่าง
		(บาท)	(บาท)	(บาท)
๑	ก่อสร้างโครงการ ถนน คสล.พร้อมวางท่อระบายน้ำ ชำบ้านนายชาติรี ใจธรรม	๘๓,๖๐๐	๘๒,๐๐๐	๑,๖๐๐
๒	ก่อสร้างโครงการ ถนน คสล.พร้อมวางท่อระบายน้ำ คสล.สายชุมชนดอนแสนสุข ชำบ้านสังข์वाल เหลืองกระโทก	๓๒๒,๓๐๐	๓๒๐,๐๐๐	๒,๓๐๐
๓	ก่อสร้างวางระบายน้ำคอนกรีตเสริมเหล็ก (รางตัวยู) ชุมชนดอนแสนสุข	๒๕๐,๐๐๐	๒๔๘,๕๐๐	๑,๕๐๐
๔	ก่อสร้างวางระบายน้ำ คสล.(รางตัวยู) ชุมชนดอนแสนสุข ชำบ้านนางน้ำอ้อย ชาญกระโทก	๒๕๐,๐๐๐	๒๒๙,๕๐๐	๒๐,๕๐๐
๕	ก่อสร้างวางระบายน้ำ คสล.สายชุมชนหนองสะเดา ชำบ้านนายประเสริฐ ถึงบ้านหยวก	๔๓๐,๐๐๐	๔๒๘,๐๐๐	๒,๐๐๐
๖	ก่อสร้าง ถนน คสล.สายชุมชนหนองสะเดา ชำบ้านนายคำ ถึงบ้านนายสัมฤทธิ์	๘๓,๖๐๐	๘๓,๐๐๐	๖๐๐
๗	ก่อสร้างถนน คสล.นชุมชนไทรโยง๒ ชำบ้านนาสมดุล อุ่มครบุรี	๒๗,๙๐๐	๒๗,๐๐๐	๙๐๐
รวม		๑,๔๔๗,๔๐๐	๑,๔๑๘,๐๐๐	๒๙,๔๐๐

หมวดครุภัณฑ์(ตั้งจ่ายรายการใหม่)				
ลำดับ	ชื่อโครงการ	งบประมาณที่ได้รับ	งบประมาณที่ใช้จริง	ส่วนต่าง
		(บาท)	(บาท)	(บาท)
๑	เครื่องคอมพิวเตอร์ แบบประมวลผลที่๑	๒๒,๐๐๐	๒๑,๕๐๐	๕๐๐
๒	เครื่องพิมพ์แบบตั้งตั้งหมึก	๔,๓๐๐	๔,๒๐๐	๑๐๐
๓	เครื่องขยายเสียง	๑๖,๕๐๐	๑๖,๔๗๘	๒๒
๔	เลื่อยโซ่ยนต์	๓๐,๐๐๐	๓๐,๐๐๐	-
๕	ตู้เก็บเอกสารแบบ ๔ ล็อก	๒๐,๗๐๐	๒๐,๗๐๐	-
รวม		๙๓,๕๐๐	๙๒,๘๗๘	๖๒๒

หมวดครุภัณฑ์(กันเงิน๒๕๖๓)				
ลำดับ	ชื่อโครงการ	งบประมาณที่ได้รับ	งบประมาณที่ใช้จริง	ส่วนต่าง
		(บาท)	(บาท)	(บาท)
๑	เครื่องคอมพิวเตอร์โน้ตบุ๊ก	๒๒,๐๐๐	๒๑,๕๐๐	๕๐๐
รวม		๒๒,๐๐๐	๒๑,๕๐๐	๕๐๐

หมวดครุภัณฑ์(ข้อบัญญัติ ๒๕๖๔)				
ลำดับ	ชื่อโครงการ	งบประมาณที่ได้รับ	งบประมาณที่ใช้จริง	ส่วนต่าง
		(บาท)	(บาท)	(บาท)
๑	เครื่องคอมพิวเตอร์โน้ตบุ๊ก	๒๒,๐๐๐	๒๑,๕๐๐	๕๐๐
๒	เครื่องคอมพิวเตอร์โน้ตบุ๊ก	๒๒,๐๐๐	๒๑,๕๐๐	๕๐๐
๓	เครื่องตัดหญ้าสะพายข้ออ่อน	๑๐,๙๐๐	๑๐,๙๐๐	-
๔	เครื่องตัดหญ้าสะพายข้ออ่อน	๑๐,๙๐๐	๑๐,๙๐๐	-
๕	รถตัดหญ้า ๔ ล้อ	๑๓,๐๐๐	๑๓,๐๐๐	-
๖	เครื่องคอมพิวเตอร์สำหรับประมวลผลที่๑	๒๒,๐๐๐	๒๑,๕๐๐	๕๐๐
๗	เครื่องพิมพ์แบบฉีดหมึกพร้อมติดตั้งหมึกพิมพ์	๔,๓๐๐	๔,๒๐๐	๑๐๐
๘	ล้อวัตรระยะ	๓,๐๐๐	๑,๘๙๐	๑,๑๑๐
๙	เครื่องสำรองไฟ	๓๔,๘๐๐	๓๔,๒๐๐	๖๐๐
๑๐	เครื่องพิมพ์ Multifuncion เลเซอร์	๑๐,๐๐๐	๙,๘๐๐	๒๐๐
๑๑	เครื่องพิมพ์ แบบฉีดหมึก	๖,๓๐๐	๖,๒๕๐	๕๐
๑๒	ตู้เหล็กบานเลื่อนกระจก	๕,๕๐๐	๕,๕๐๐	-
๑๓	ตู้เหล็กบานเลื่อนกระจก	๕,๕๐๐	๕,๕๐๐	-
๑๔	โต๊ะพร้อมเก้าอี้ จำนวน ๑๐ ชุด	๗๐,๐๐๐	๔๕,๐๐๐	๒๕,๐๐๐
๑๕	เครื่องตัดหญ้าสะพายข้ออ่อน	๑๐,๙๐๐	๙,๙๙๕	๙๐๕

หมวดครุภัณฑ์(ข้อบัญญัติ ๒๕๖๔)				
ลำดับ	ชื่อโครงการ	งบประมาณที่ได้รับ	งบประมาณที่ใช้จริง	ส่วนต่าง
		(บาท)	(บาท)	(บาท)
๑๖	ตู้เหล็กแบบ ๔ ล็อก	๖,๙๐๐	๖,๙๐๐	-
๑๗	โต๊ะทำงาน	๑๐,๐๐๐	๑๐,๐๐๐	-
๑๘	เก้าอี้ผู้บริหาร	๕,๐๐๐	๕,๐๐๐	-
รวม		๒๑,๙๐๐	๒๑,๙๐๐	๐